

## manômetro mola tubular

### DN 150



PED 2014/68/EU

Projetados para fluidos líquidos ou gasosos que não agredem as ligas de cobre, não apresentem uma viscosidade elevada e que não se cristalize.

#### 1.01.1 - Modelo Standard

**Norma de referência:** EN837-1.

**Código de segurança:** S1 segundo EN 837-2.

**Escala:** 0...1 a 0...1000 bar; 0...15 a 0...15000 psi (outras unidades de medidas equivalentes).

**Classe de precisão:** 1,6 segundo EN 837-1.

**Temperatura ambiente:** -25...+65 °C.

**Temperatura do fluido no processo:**

-25...+65 °C para escala ≤ 40 bar;

-25...+120 °C para escala ≥ 60 bar.

**Deriva térmica:** máx ±0,4 % / 10 K da escala (a partir de 20 °C).

**Pressão de trabalho:**

75% do VFE para pressões estáticas;

66% do VFE para pressões pulsantes.

**Sobrepresão** (máx 15 min):

25% do VFE para escala ≤ 100 bar;

15% do VFE para escala superior 100 bar.

**Grau de proteção:** IP 44 segundo IEC 529.

**Conexão ao processo:** liga de cobre, com restritor interno Ø 0,8 mm.

**Mola tubular:** em liga de cobre para escala ≤ 40 bar; em AISI 316L para escala ≥ 60 bar.

**Caixa:** em aço inox.

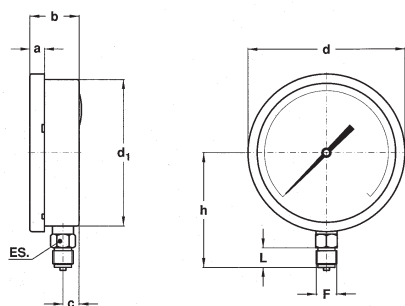
**Anel:** recravado, em aço inox.

**Visor:** em vidro temperado.

**Mecanismo:** em liga de cobre.

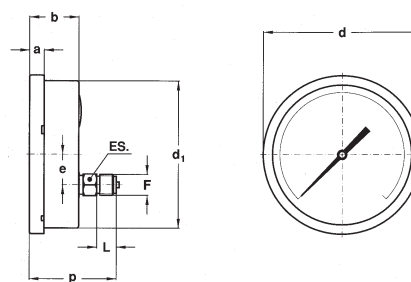
**Mostrador:** em alumínio com fundo branco, com graduação e números em preto.

**Ponteiro:** não micrométrico, em alumínio, de cor preto.



**A - VERTICAL**

para montagem local direto na tubulação



**D - HORIZONTAL**

para montagem local direto na tubulação

Montagem	F	a	b	c	d	d <sub>1</sub>	e	h	p	L	ES	Peso
Vertical	41M - G 1/2 A	15	50,5	16,5	161	149,6		117		20	22	1,11 kg
	43M - 1/2-14 NPT											
Horizontal	41M - G 1/2 A	15	50,5		161	149,6	31		89	20	22	1,0 kg
	43M - 1/2-14 NPT											

dimensões : mm

**OPCIONAIS**

<b>B</b> -	Garra em "U" para instrumentos com conexões horizontais
<b>C</b> -	Flange com 3 furos para instrumentos com conexões verticais
<b>E</b> -	Flange com 3 furos para instrumentos com conexões horizontais
<b>K10</b> -	Classe de precisão 1,0%
<b>L21</b> -	Ponteiro de máxima IP 44 e visor em plástico (1)
<b>T32</b> -	Visor em vidro duplo estratificado

(1) a precisão está garantida pela zona não perturbada.

**SEQÜÊNCIA DE ORDEM**

Secção / Modelo / Caixa / Montagem / Diâmetro / Escala / Conexão ao Processo / Opcionais

1 01 1 A G 41M B, C, E  
D 43M K10...T32